

本公司保有變更設計之權利，如有更改或改進規格時將公布于公司網站，但不影響前所售之機械品質。
We will put our latest specifications and the most updated informations on our web site.

UIW[®] 臺灣源力維機械有限公司
ENERGY WAY MACHINERY CO.,LTD.

臺灣總廠:

地址：臺灣彰化縣芬園鄉茄荖村芬草路一段342巷170號
電話：+886-49-2510279
傳真：+886-49-2512897
微信：wechat YLW-YOOY

中國昆山廠:

地址：江蘇省昆山市周市鎮金茂路886號
電話：86-512-57687508
傳真：86-512-57687500
網站：<http://www.yooygear.com>
<http://www.ylwjx.cn>
郵箱：ksylw@cyhmi.cn
cyhmi@cyhmi.cn

代理商/Agent



高剛性高精度銑、削、鑽

實用工具機：龍門銑床、單臂銑床、
搪銑削、專用機

Tools machine,
Plano miller machine ,Horizontal Milling
machine,Special Purpose Machine



臺灣源力維機械有限公司
ENERGY WAY MACHINERY CO.,LTD.

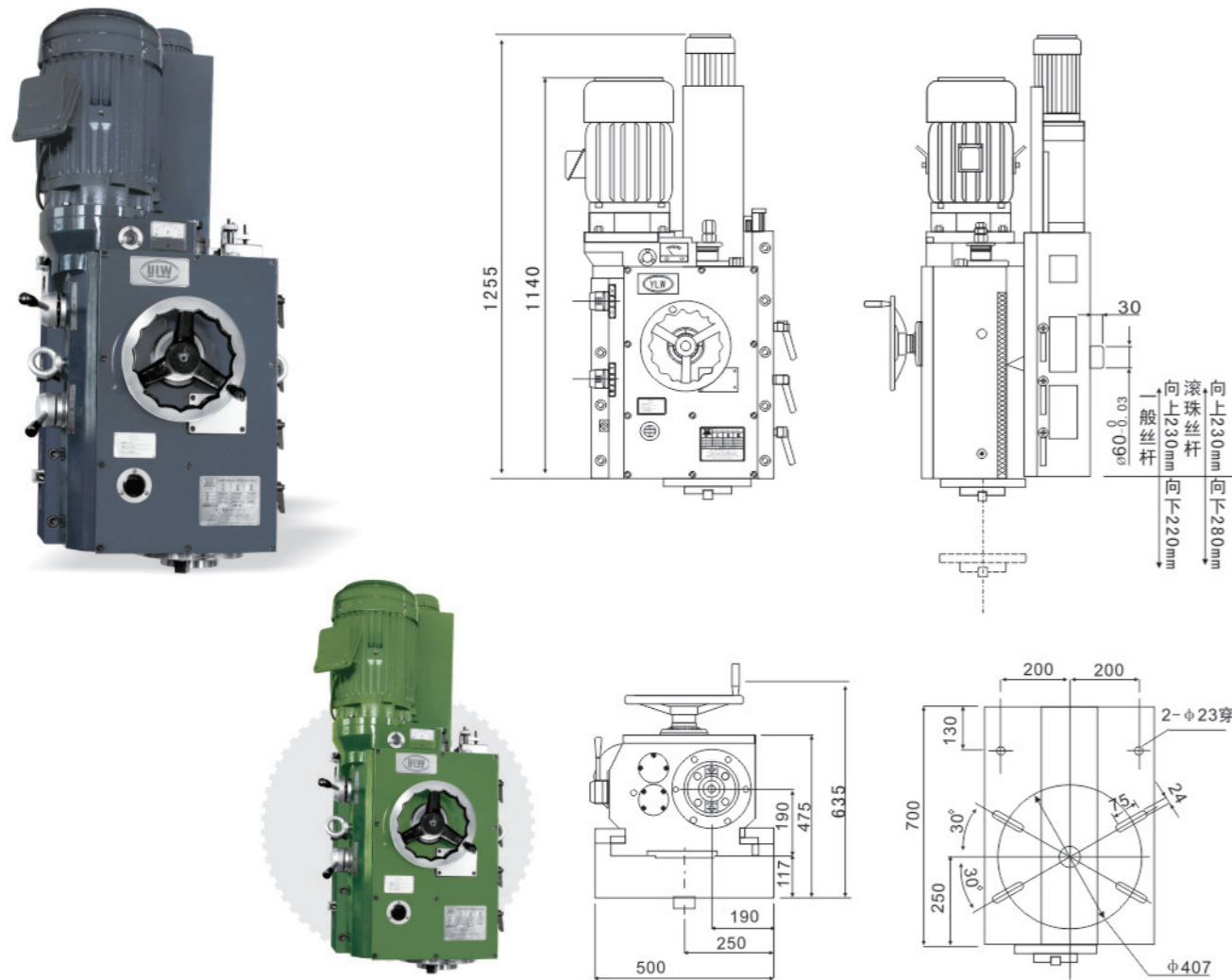


www.yooygear.com

www.ylwjx.cn



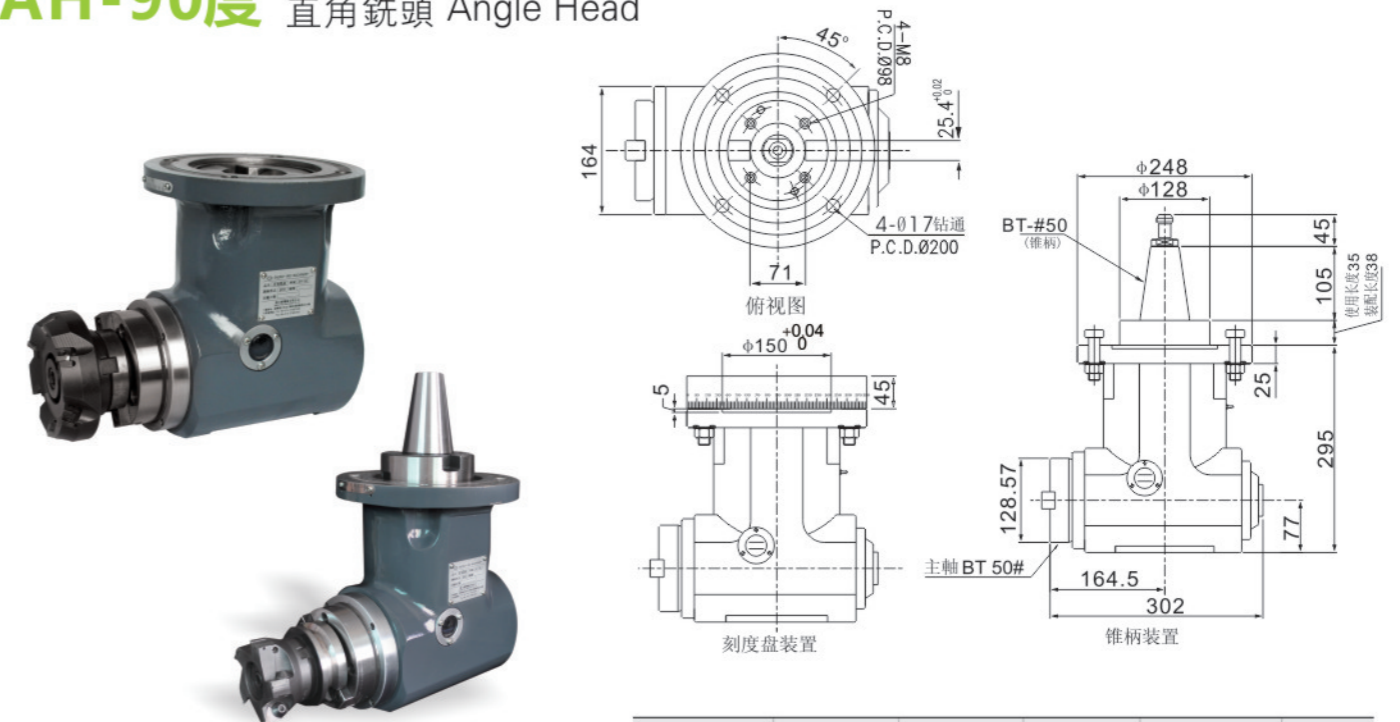
MH-15HP 銑頭



MH-15HP/20HP

項目ITEM	型號MODEL	MH-15HP/20HP
主軸馬達	Spindle motor(kw)	11kw / 15kw
主軸孔端斜度	Taper of spindle nose	BT / NT50
主軸端外徑	Diameter of spindle nose	Ø128.5mm
主軸變數段數	Steps of spindle speeds	9段變速(9 section)
標準型主軸轉速	std.spindle speed type(rpm)	4P 50HZ.67,83,117,167,233,292,383,492,667 4P 60HZ.80,100,140,200,280,350,460,590,800
銑刀最大直徑	Max.diameter of cutter	Ø250mm
AC快速馬達	Rapid travel AC motor	0.2kw, 1/4HP, 1/50 ratio
工作行程	Work travel	450mm
手輪回轉	Reversal slide	→ ←0.02mm 2mm/rev
重量	Weight	650kg

AH-90度 直角銑頭 Angle Head



適用刀具 TAPER	最高轉速 MAX.SPEED	最大功率 KW	轉向 ROTATION	最大刀值 MAX.CUTTER	重量 WEIGHT
B.T / N.T.50	900RPM	15KW	正轉	Ø200mm	56kg

AH-D90度 深孔直角銑頭 ANGLE HEAD

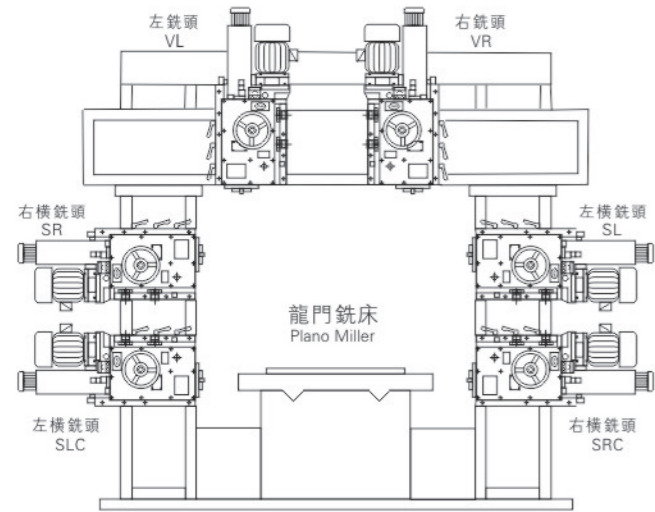


適用刀具 TAPER	最高轉速 MAX.SPEED	最大功率 KW	轉向 ROTATION	最大刀值 MAX.CUTTER	重量 WEIGHT
B.T / N.T.50	900RPM	15KW	正轉	Ø200mm	72kg

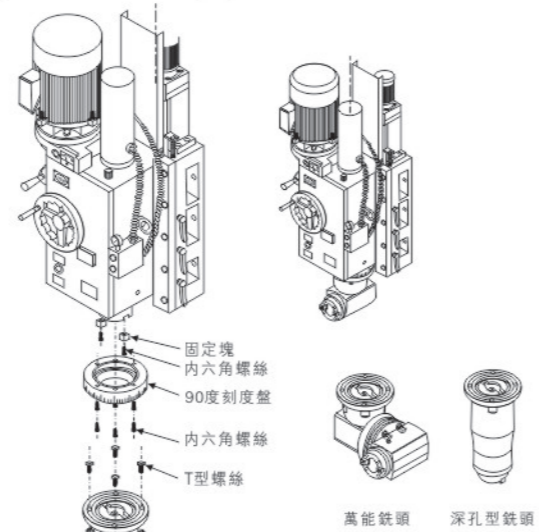
適用機床 MACHINE MODEL



銑頭裝置方式 INSTALLATION POSITION



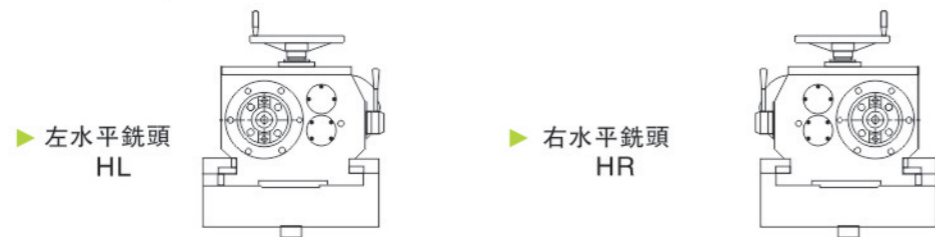
安裝示意圖 INSTALLATION INSTRUCTION



▶ 本機可加裝90度銑頭，萬能頭、延伸頭等特殊附件，安裝方法如上圖所示。

端面型式 HORIZONTAL TYPE

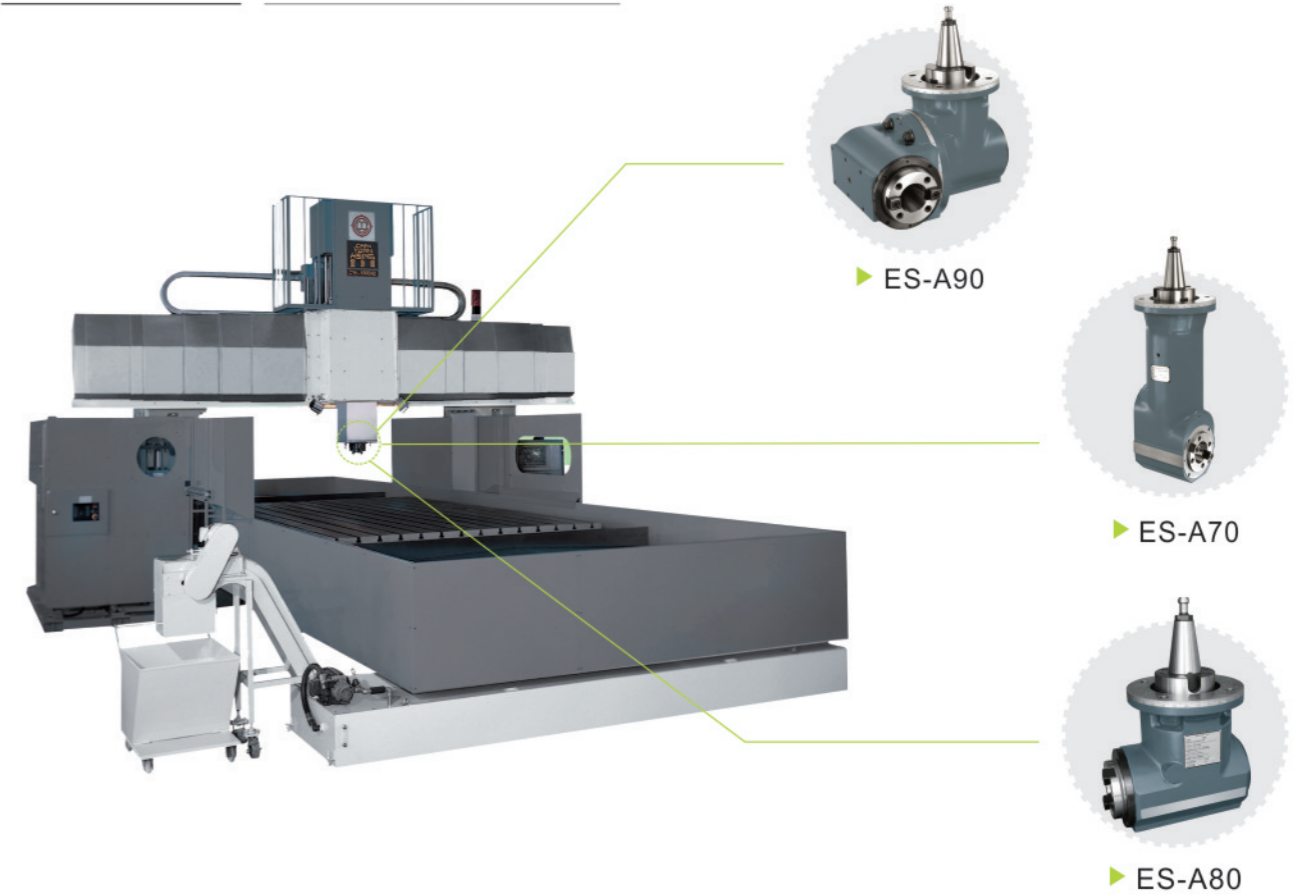
- ▶ 選購配件
Optional accessories
- ▶ 氣動拉刀
Air power draw bar
- ▶ 電動鎖刀組



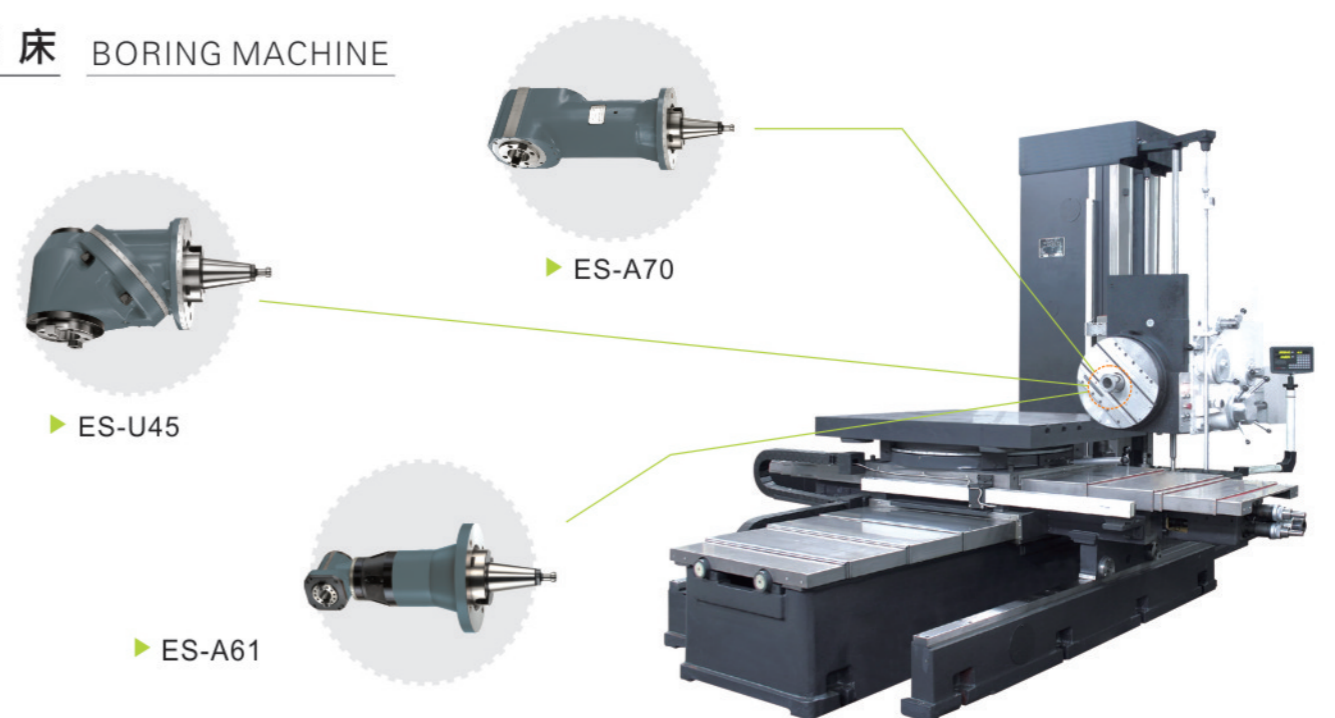
適用機種 SUIT FOR	最大扭矩 MAXIMUM TORQUE	轉速 R.P.M	氣壓 AIR PRESSURE	淨重 NW	毛重 GW
BT/NT50#	700ft/lbs/950N-M	5000R.P.M	90psi~115psi/6.3kg/cm ² ~8kg/cm ²	13.6kg	15.1kg



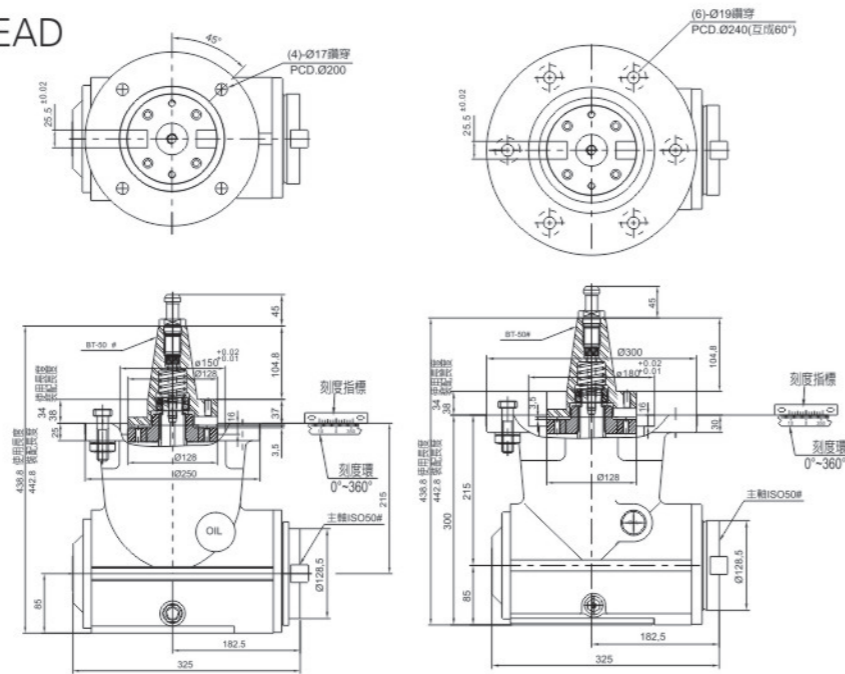
數控龍門銑床 CNC MILLING MACHINE



鏜床 BORING MACHINE

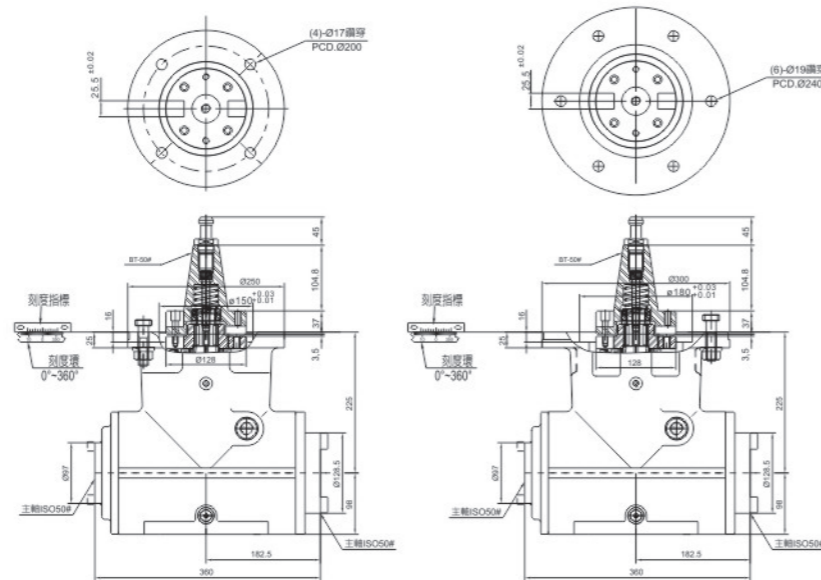


ES-A80 90° 銑頭 ANGLE HEAD



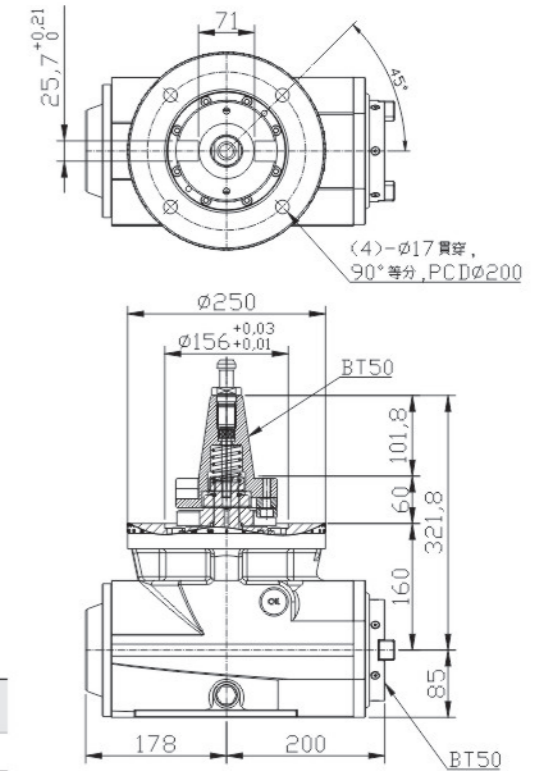
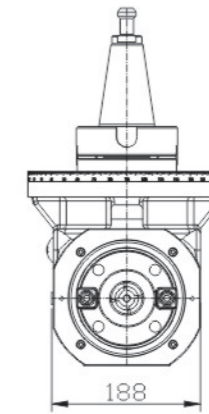
型號	最高轉速 2000r.p.m	凸出凹下 (U/D)	盤徑 Φ250/Φ300	連接盤 (F)	刀杆含彈簧/無彈簧 (H1/H2)	主軸錐度	齒輪比數	主軸端外徑	最大功率	刀盤最大直徑	重量
ES-A80	A/C	U/D	2/3	F	H1/H2	ISO 50#	1:1	Φ128.5	38KW	Φ200mm	90kg

ES-A79 雙向銑頭 DOUBLE SPINDLE ANGLE HEAD



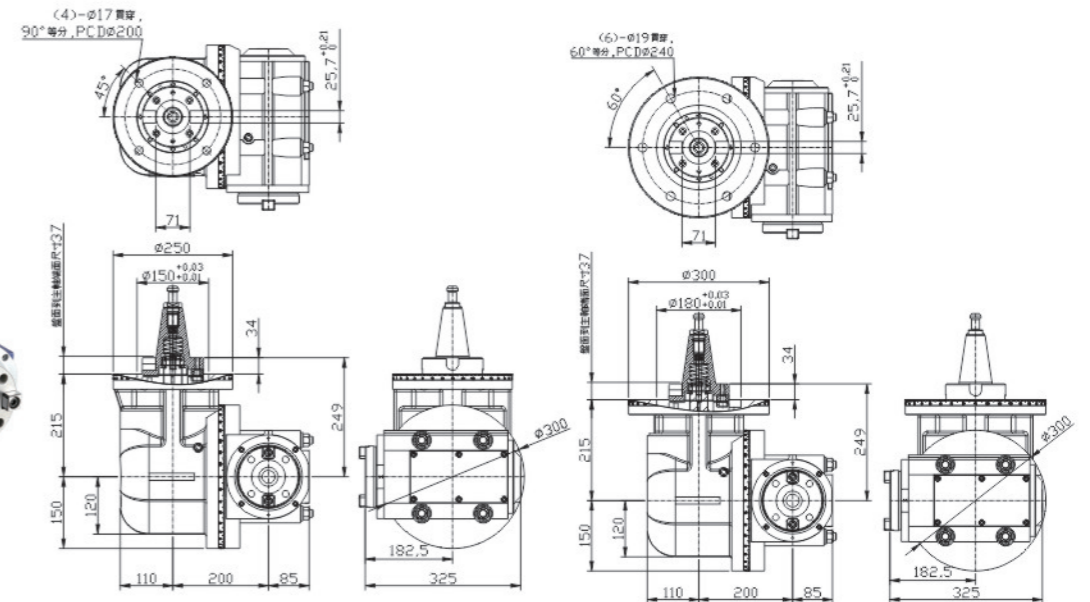
型號	最高轉速 2000r.p.m	凸出凹下 (U/D)	盤徑 Φ250/Φ300	連接盤 (F)	刀杆含彈簧/無彈簧 (H1/H2)	主軸錐度	齒輪比數	主軸端外徑	最大功率	刀盤最大直徑	重量
ES-A79	2000r.p.m	U/D	2/3	F	H1/H2	ISO 50#	1:1	Φ128.5	38KW	Φ200mm	90kg

KS-A81 高速直角銑頭 ANGLE HEAD



最高轉速	盤徑	主軸錐度	齒輪比數	主軸端外徑	最大功率	刀盤最大直徑
3500R.P.M	Φ250	ISO 50#	1:1	Φ128.5	38KW	Φ200MM

KS-A90 90° 萬向銑頭 UNIVERSAL MILLING HEAD

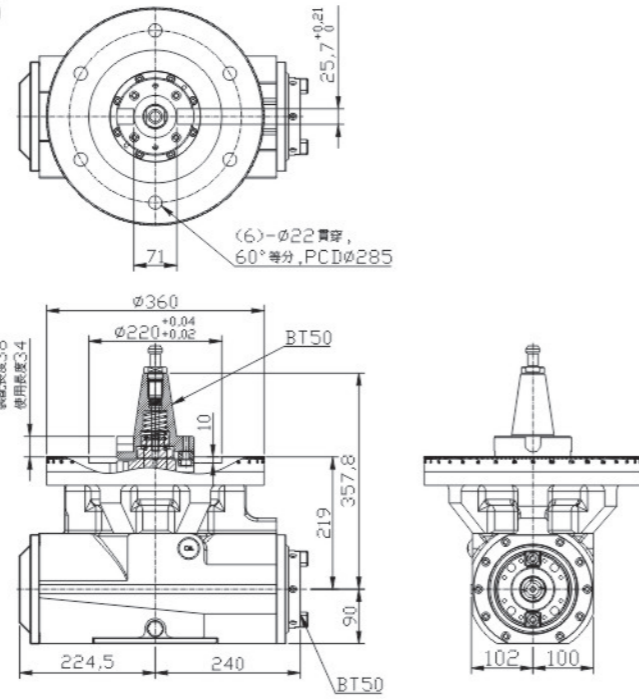
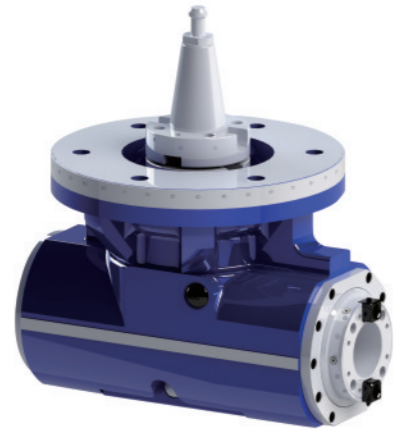


可選項

油壓打刀型號 KS-A90-G

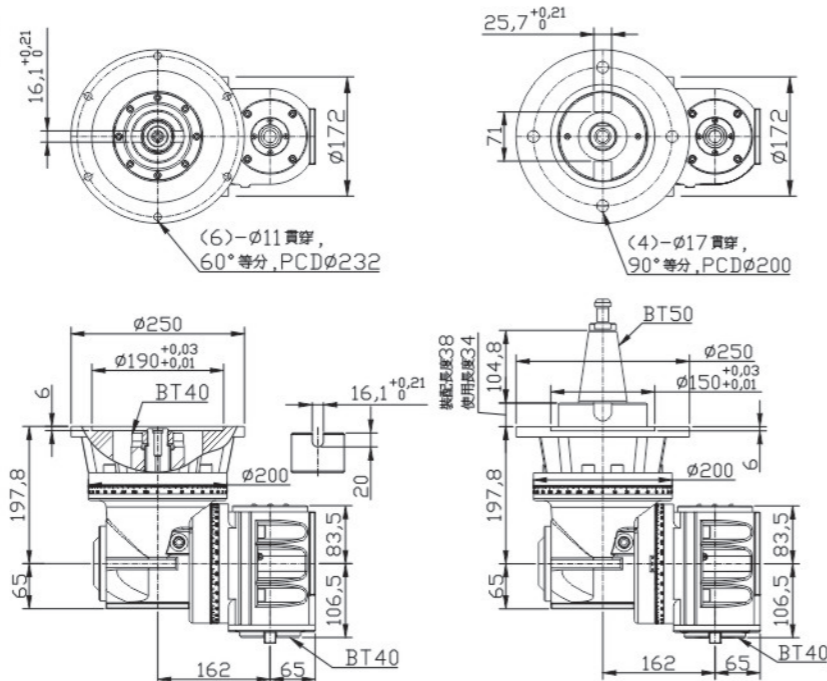
最高轉速	盤徑	主軸錐度	齒輪比數	主軸端外徑	最大功率	刀盤最大直徑	重量
2000R.P.M	Φ250/Φ300	ISO 50#	1:1	Φ128.5	38KW	Φ200MM	120KG

KS-A89 重型90° 銑頭 ANGLE HEAD



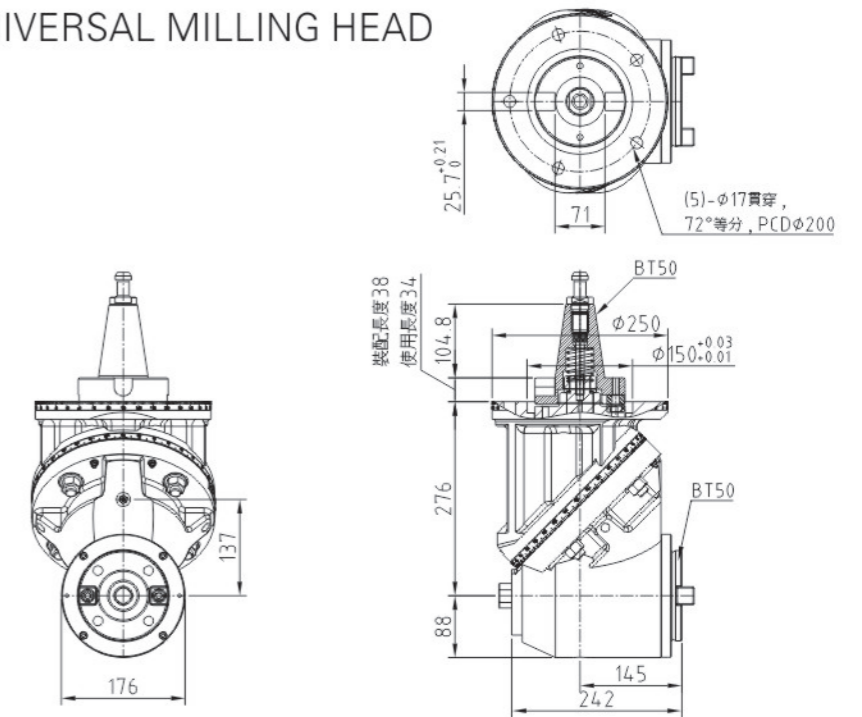
最高轉速	盤徑	主軸錐度	齒輪比數	主軸端外徑	最大功率	刀盤最大直徑	扭矩
3000R.P.M	Φ360	ISO 50#	1:1	Φ128.5	55KW	Φ300MM	2500NM

KS-A60 小型90° 萬向銑頭 UNIVERSAL MILLING HEAD



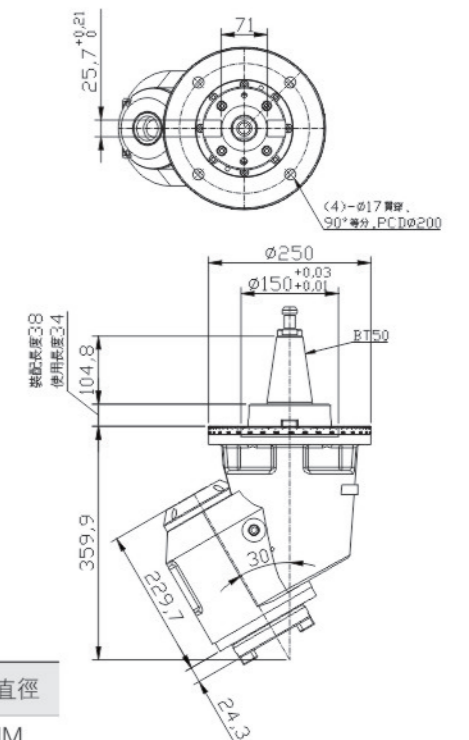
適用機床	最高轉速	主軸錐度	齒輪比數	主軸端外徑	最大功率	刀盤最大直徑	重量
BT40和BT50	3000R.P.M	ISO 40#	1:1	Φ88	20KW	Φ150MM	60KG

KS-U45 45° 萬向銑頭 UNIVERSAL MILLING HEAD



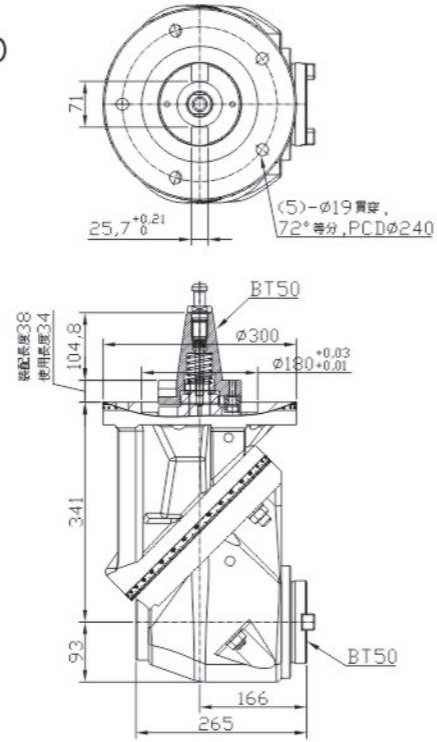
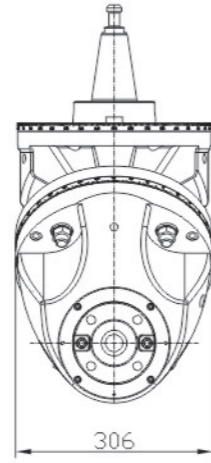
最高轉速	盤徑	主軸錐度	齒輪比數	主軸端外徑	最大功率	刀盤最大直徑	重量
2000R.P.M	Φ250	ISO 50#	1:1	Φ128.5	38KW	Φ200MM	85KG

KS-A30 固定30° 銑頭 Fixed 30° milling head



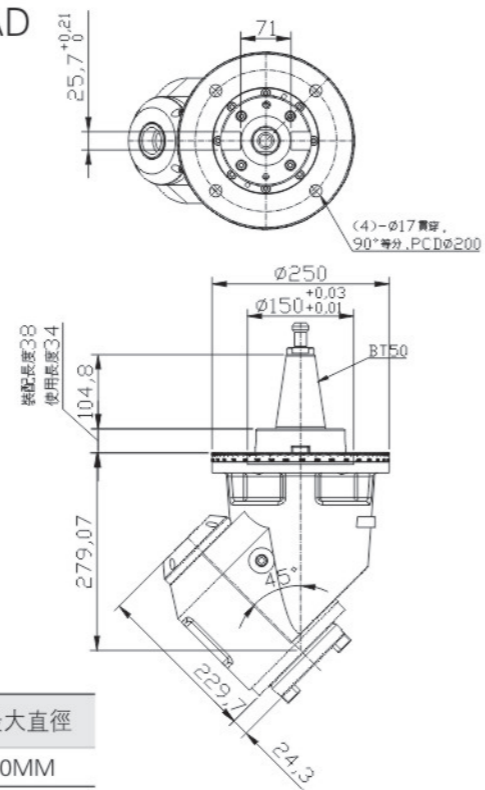
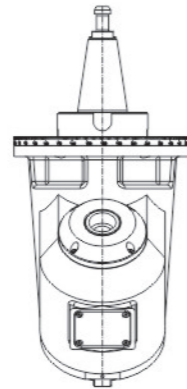
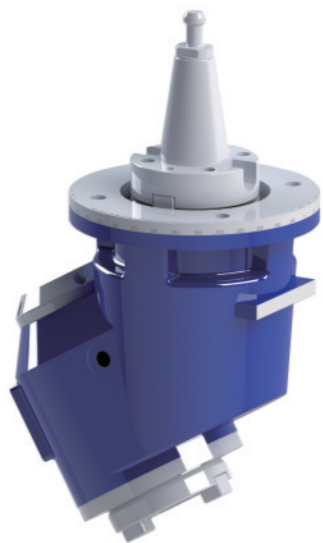
最高轉速	盤徑	主軸錐度	齒輪比數	主軸端外徑	最大功率	刀盤最大直徑
2000R.P.M	Φ250	ISO 50#	1:1	Φ128.5	38KW	Φ200MM

KS-U50 45° 萬向銑頭 UNIVERSAL MILLING HEAD



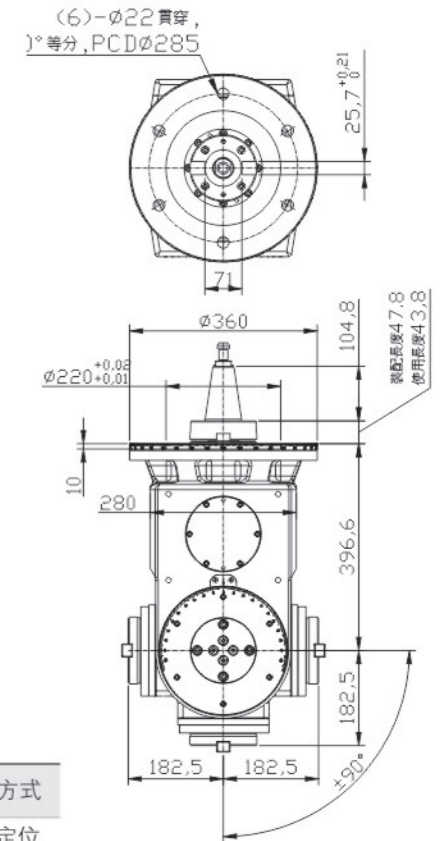
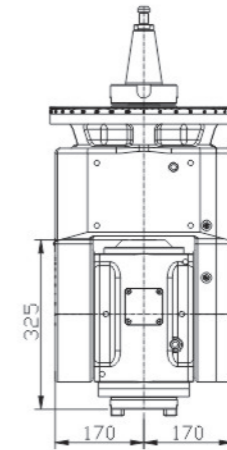
最高轉速	盤徑	主軸錐度	齒輪比數	主軸端外徑	最大功率	刀盤最大直徑	重量
2000R.P.M	$\phi 300$	ISO 50#	1:1	$\phi 128.5$	50KW	$\phi 200$ MM	130KG

KS-A45 固定45° 銑頭 FIXED 45° MILLING HEAD



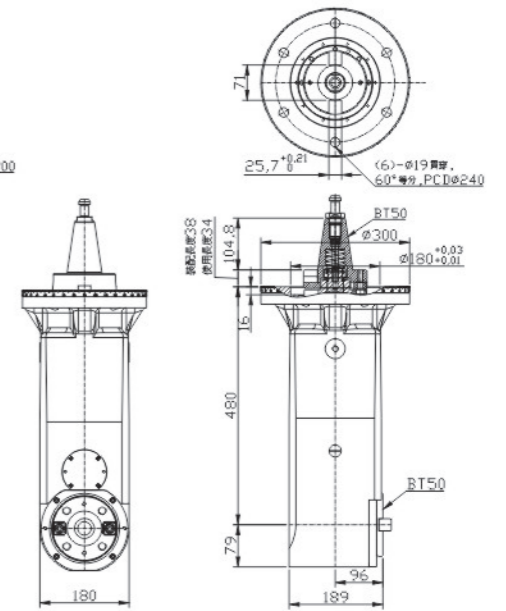
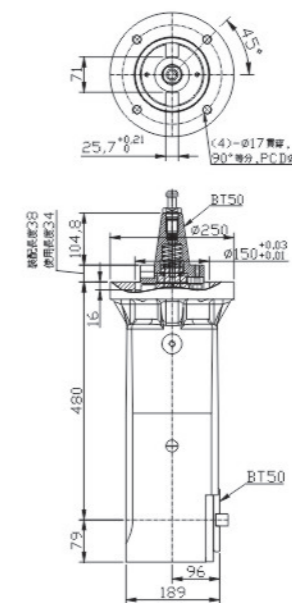
最高轉速	盤徑	主軸錐度	齒輪比數	主軸端外徑	最大功率	刀盤最大直徑
2000R.P.M	$\phi 250$	ISO 50#	1:1	$\phi 128.5$	38KW	$\phi 200$ MM

KS-ABT50 重型音叉式萬向銑頭
 HEAVY TUNING FORK UNIVERSAL MILLING HEAD



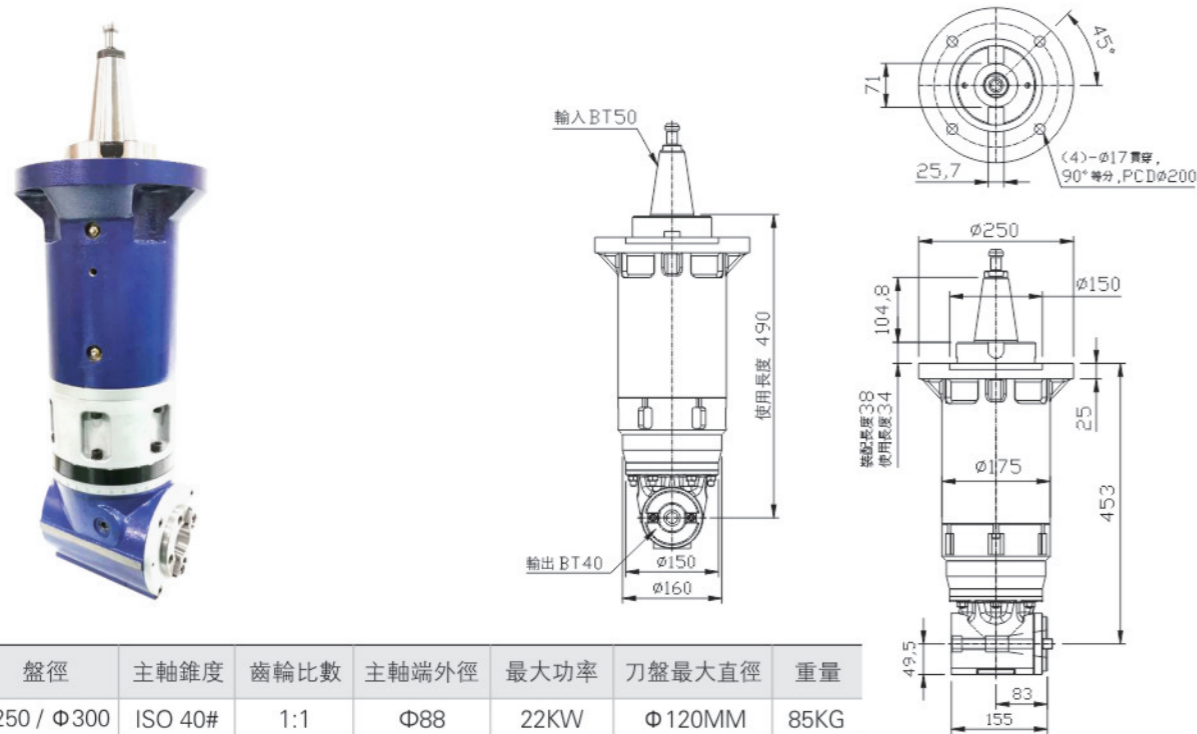
最高轉速	盤徑	主軸錐度	齒輪比數	主軸端外徑	刀盤最大直徑	A軸定位方式
2000R.P.M	$\phi 300$	BT 50	1:1	$\phi 128.5$	$\phi 200$ MM	1° 齒盤定位

KS-A70 90° 深鏜銑頭 90° DEEP BORING AND MILLING HEAD



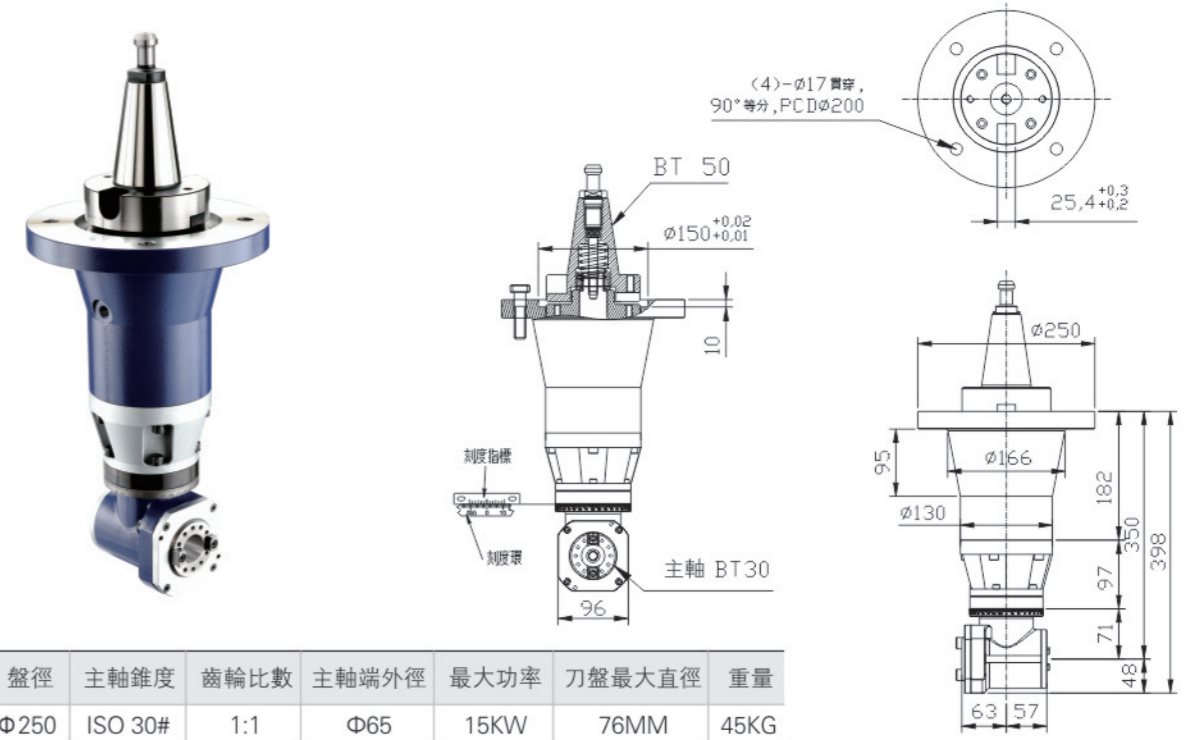
最高轉速	盤徑	主軸錐度	齒輪比數	主軸端外徑	最大功率	刀盤最大直徑	重量
2000R.P.M	$\phi 250/\phi 300$	ISO 50#	1:1	$\phi 128.5$	38KW	$\phi 200$ MM	105KG

KS-A63 小型延伸角銑頭 SMALL EXTENDED ANGLE MILLING HEAD



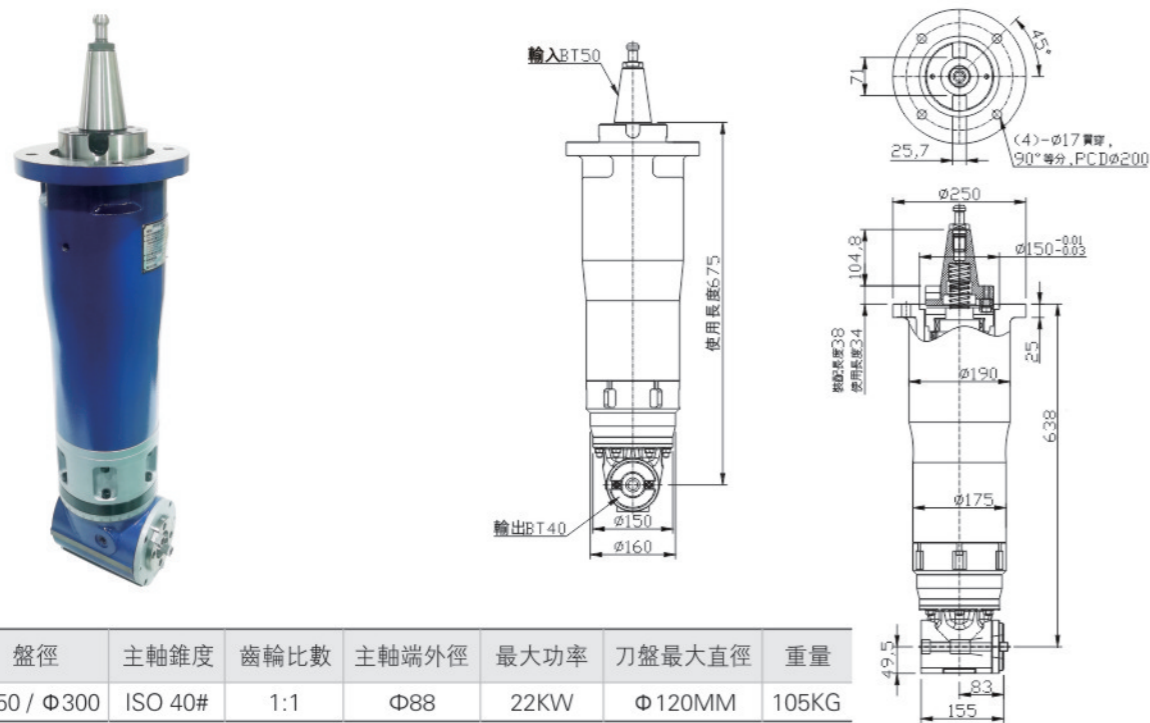
最高轉速	盤徑	主軸錐度	齒輪比數	主軸端外徑	最大功率	刀盤最大直徑	重量
2000R.P.M	Φ250 / Φ300	ISO 40#	1:1	Φ88	22KW	Φ120MM	85KG

KS-A61 微型延伸角銑頭 MICRO EXTENDED ANGLE MILLING HEAD



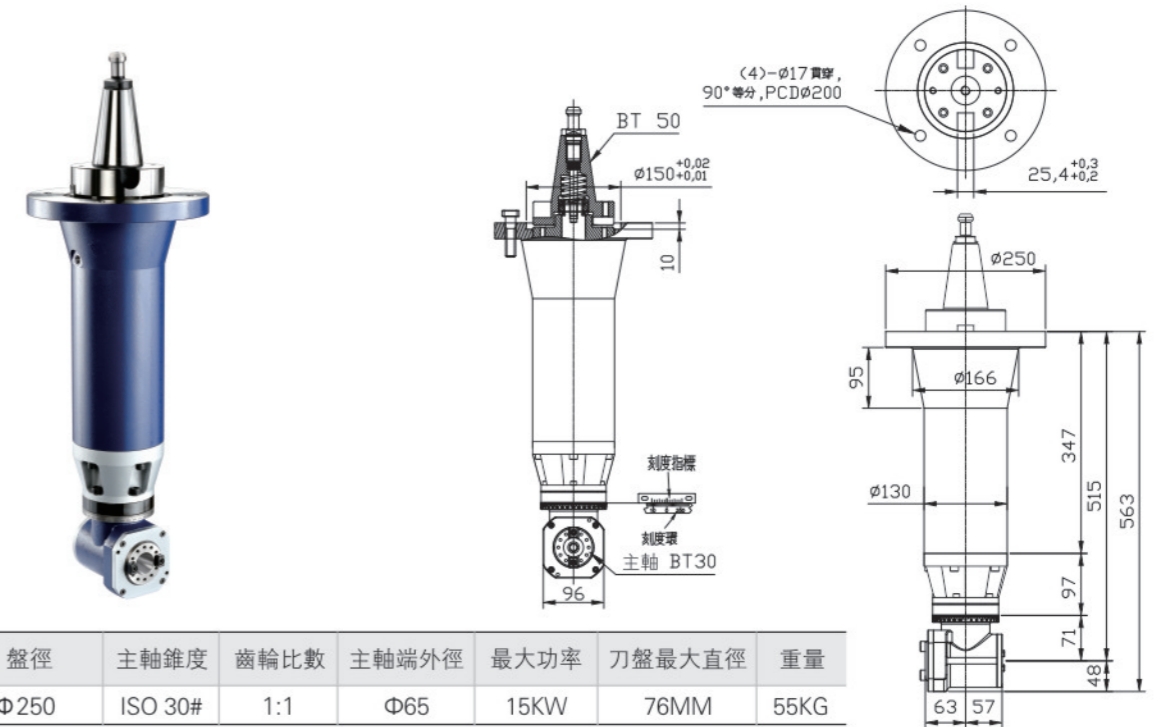
最高轉速	盤徑	主軸錐度	齒輪比數	主軸端外徑	最大功率	刀盤最大直徑	重量
2000R.P.M	Φ250	ISO 30#	1:1	Φ65	15KW	76MM	45KG

KS-A73 小型延伸角銑頭 SMALL EXTENDED ANGLE MILLING HEAD



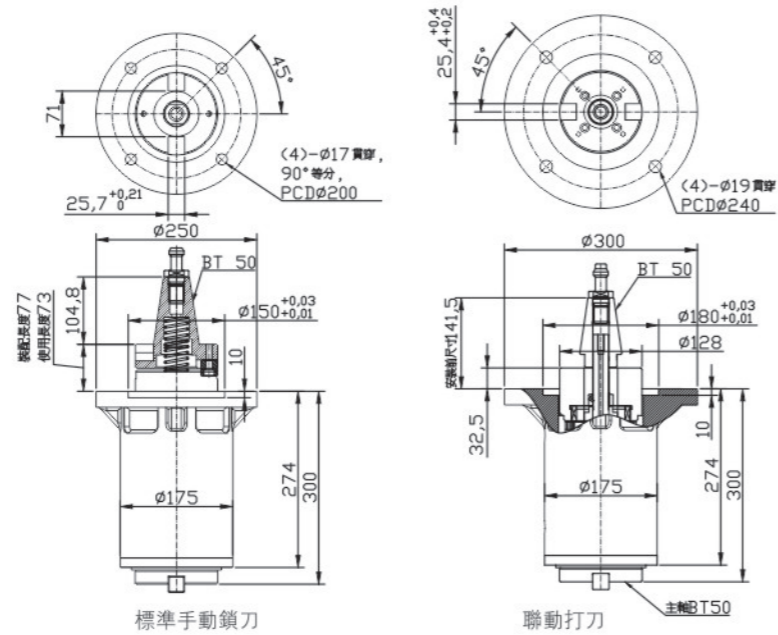
最高轉速	盤徑	主軸錐度	齒輪比數	主軸端外徑	最大功率	刀盤最大直徑	重量
2000R.P.M	Φ250 / Φ300	ISO 40#	1:1	Φ88	22KW	Φ120MM	105KG

KS-A71 微型延伸角銑頭 MICRO EXTENDED ANGLE MILLING HEAD



最高轉速	盤徑	主軸錐度	齒輪比數	主軸端外徑	最大功率	刀盤最大直徑	重量
2000R.P.M	Φ250	ISO 30#	1:1	Φ65	15KW	76MM	55KG

KS-A65 延伸頭 EXTENSION HEAD



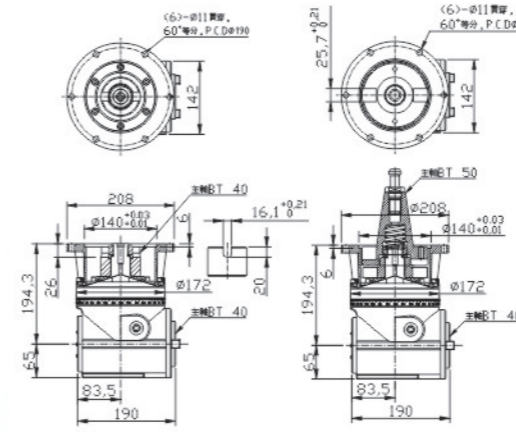
最高轉速	盤徑	主軸錐度	齒輪比數	主軸端外徑	最大功率	刀盤最大直徑	重量
2000 / 3000R.P.M	Φ250 / Φ300	ISO 50#	1:1	Φ128.5	38KW	Φ200MM	60KG

KS-A77 小型90° 銑頭 SMALL 90° MILLING HEAD

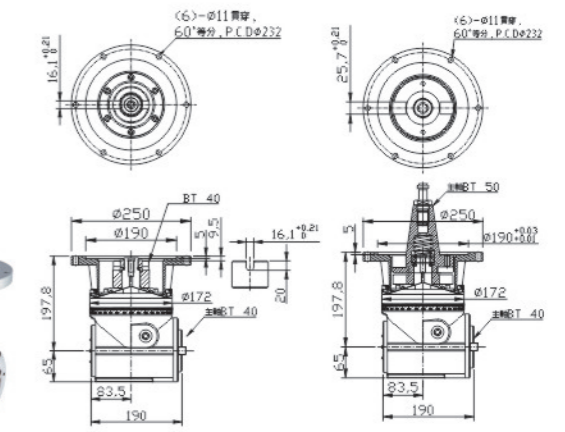
小型加工中心機適用此銑頭，BT40和BT50主軸皆可用



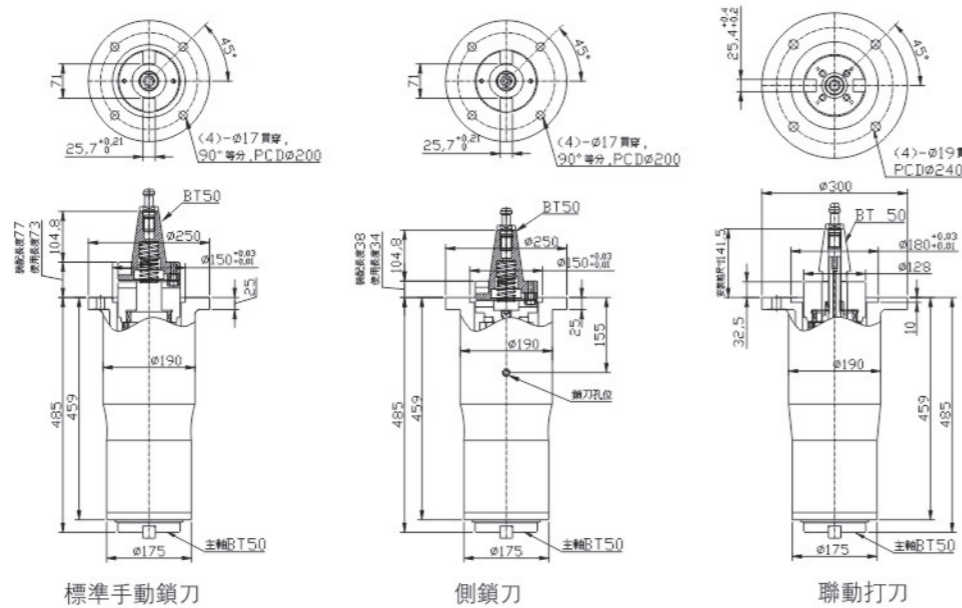
KS-A77-208



KS-A77-250



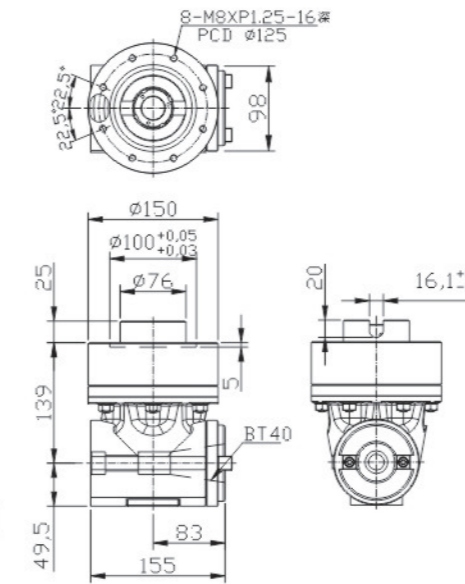
KS-A75 延伸頭 EXTENSION HEAD



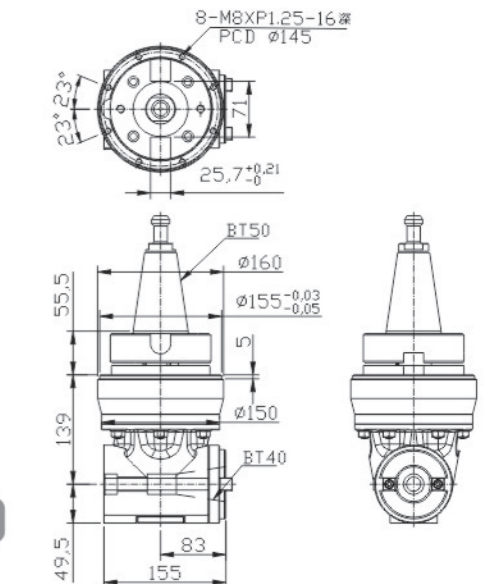
最高轉速	盤徑2/3	主軸錐度	齒輪比數	主軸端外徑	最大功率	刀盤最大直徑	重量
2000/3000R.P.M	Φ250/Φ300	ISO 50#	1:1	Φ128.5	38KW	Φ200MM	75KG



A77-BT40



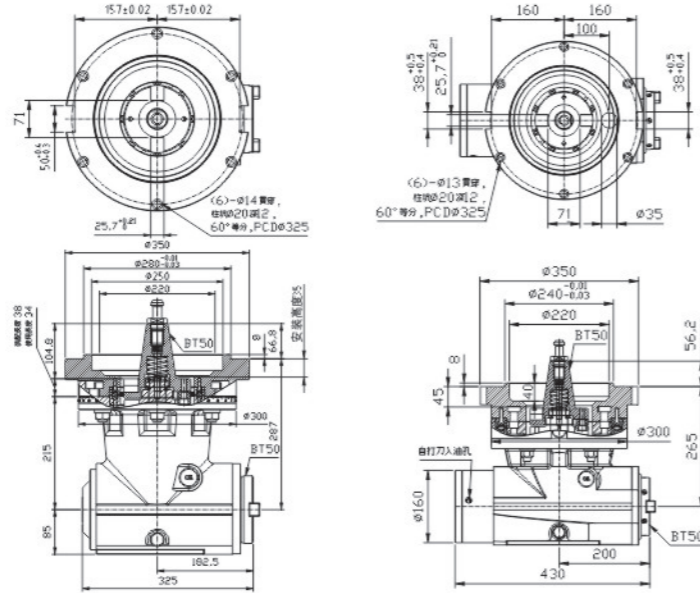
A77-BT50



最高轉速	主軸錐度	齒輪比數	主軸端外徑	最大功率	刀盤最大直徑	重量
2000 / 3000R.P.M	ISO 40#	1:1	Φ88	22KW	Φ120MM	30KG

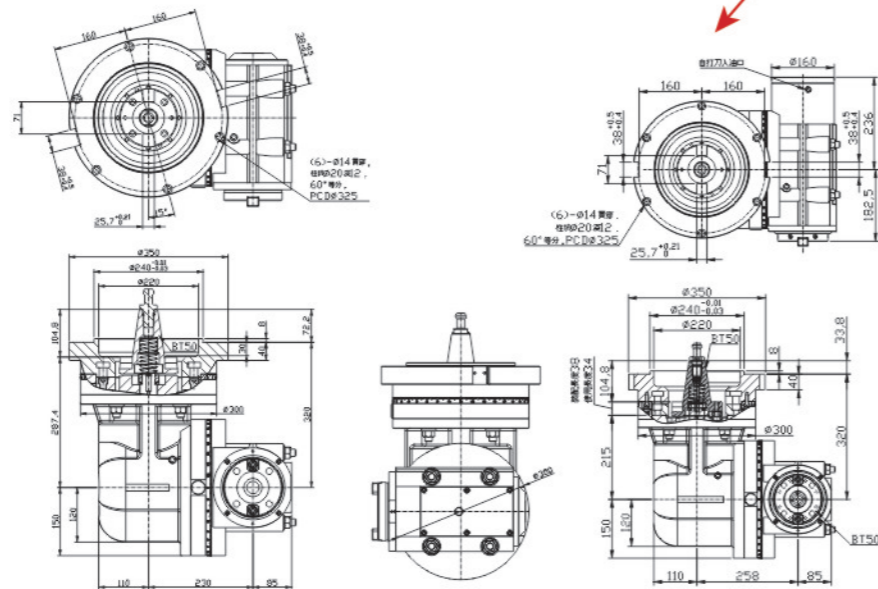
KS-A81-G-C 手動齒盤定位直角頭 RIGHT ANGLE HEAD FOR MANUAL GEAR PLATE POSITIONING

A80,A79,A70,A91



最高轉速	盤徑	主軸錐度	齒輪比數	主軸端外徑	最大功率	刀盤最大直徑	齒盤定位可選項C軸
2500 / 3500R.P.M	Φ300	ISO 50#	1:1	Φ128.5	38KW	Φ200MM	5° / 2.5° / 1°

KS-A90-G-C-A 手動齒盤定位萬向頭 UNIVERSAL JOINT WITH MANUAL GEAR PLATE POSITIONING 可選配油壓打刀



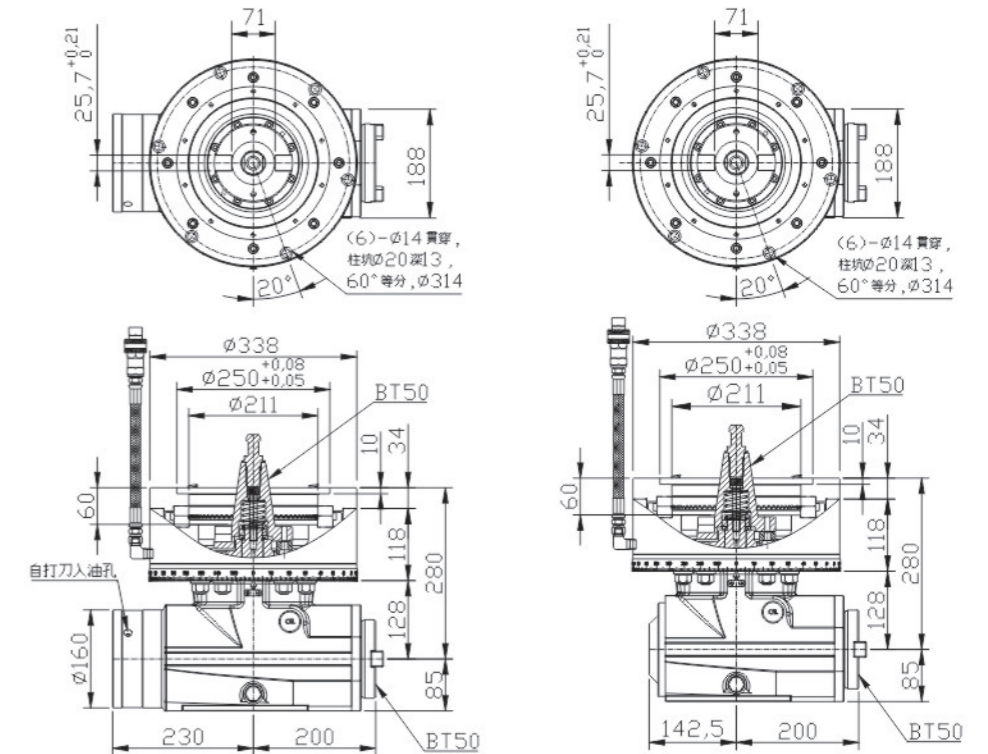
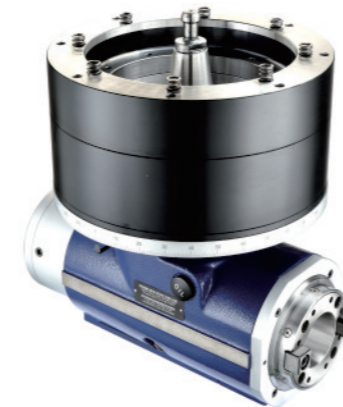
最高轉速	盤徑	主軸錐度	齒輪比數	主軸端外徑	最大功率	刀盤最大直徑	齒盤定位可選項C軸
2500R.P.M	Φ300	ISO 50#	1:1	Φ128.5	38KW	Φ200MM	5° / 2.5° / 1°

KS-N85F 手動油壓盤 MANUAL OIL PRESSURE PLATE

功能描述：手動裝卸頭，手動轉角分度，油壓齒盤自動鎖緊定位，油壓齒盤5° / 2.5° 定位

主要參數

最高轉速	2500/3500R.P.M
盤徑	Φ300
主軸錐度	ISO 50#
齒輪比數	1:1
主軸端外徑	Φ128.5
最大功率	38KW
刀盤最大直徑	Φ200MM



头部选配：

KS-N85F-A81-G-C

2.5°, 5°

A90,A70,A79,A91

